

ОПЫТ РАБОТЫ ОАО «КОГАЛЫМНЕФТЕГЕОФИЗИКА» С КОМПАНИЕЙ «САЛЫМ ПЕТРОЛЕУМ ДЕВЕЛОПМЕНТ Н.В.»

Авторы: Е. Г. Кузнецов, Э. Р. Байбурин, Д. Н. Крючатов, А. М. Мустафин

Компания ОАО «Когалымнефтегеофизика» (КНГФ) уже 30 лет на рынке геофизических услуг, и оказывает широкий спектр сервисных услуг нефтегазовым компаниям Российской Федерации.

На сегодняшний день мы сотрудничаем с такими известными российскими компаниями нефтегазового сектора, как ЛУКойл, Газпром, РИТЭК, НОВАТЭК.

С 19 марта 2005 года наша компания начала свое сотрудничество с компанией Салым Петролеум Девелопмент Н.В. (СПД). До этого момента ОАО «Когалымнефтегеофизика» имела лишь один опыт работы с представителями западной производственной культуры, это работы с СП «ЛУКойл-АИК», которая и по сегодняшний день является постоянным заказчиком услуг нашей компании.

Компания СПД, являясь совместным предприятием компаний «ШЕЛЛ» и ОАО НК «ЭВИХОН», старается взять на вооружение все самое ценное и передовое из российского опыта и соединить это с лучшими достижениями западных компаний нефтегазового сектора. Сплав разных производственных культур в данном проекте доказывает эффективность и взаимную выгоду подобных проектов.

Компания КНГФ, имеющая богатый опыт оказания сервисных услуг российским нефтегазовым компаниям, на момент начала сотрудничества с СПД, столкнулась с рядом проблем:

- проведение расширенного комплекса ГИС (ГГК-П, ГК, 2ННК-т, АК, ВИКИЗ, кавернометрия) за одну спускоподъемную операцию;
- повышение достоверности методов ГГК-П, 2ННК-т;
- построение проектной модели натяжения геофизического кабеля на устье и на кабельном наконечнике;
- подход к предварительной обработке и выдаче полевого материала отличается от Российского;
- повышенные требования по ОЗОТОС (охрана здоровья, охрана труда, охрана окружающей среды).

Перед проведением тендерных процедур специалисты компании SPD приехали на производственную базу нашей компании и ознакомились с нашими возможностями. Осмотрели спецтехнику, аппаратуру, метрологическую базу, отделы интерпретации, провели беседы с персоналом и убедившись, что претендент достоин выполнять сервисные услуги на месторождениях SPD – приступили ко второму этапу тендерных процедур.

На втором этапе потенциальным подрядчикам на геофизические исследования была дана возможность показать себя в деле. На проведение каротажа в одной скважине были приглашены представители нескольких компаний, где все они провели определенный заказчиком спектр геофизических исследований. На основании оценки полученного материала и проведя анализ технологических операций в процессе каротажных работ

специалистами компании SPD, руководство заказчика приняло решение о допуске участников на следующий этап.

Последний этап заключался в оценке стоимости работ подрядных организаций прошедших первые этапы тендерных процедур. Большой опыт и эффективность работы компании «SHELL» в рыночных условиях доказывает состоятельность данного подхода в проведении тендеров на стадии подбора оптимального подрядчика.

В стремлении к достижению высокой планки в области ОЗОТОС, поставленной компанией SPD нашей компании, мы достигли нулевых показателей в области травматизма и несчастных случаев. За более чем четырехлетний опыт работ на месторождениях SPD, не было зарегистрировано ни одного нарушения в области охраны труда, охраны здоровья и охраны окружающей среды. Выполняя все предъявляемые к нам требования, мы уверены, что за данный период все наши сотрудники остались здоровы, и было минимизировано нанесение вреда окружающей среде при производстве работ.

Уже много лет мы в компании работаем над улучшением командной работы с целью достижения максимальных производственных результатов. Мы поддерживаем исторически заложенные в нашей компании традиции и корпоративную культуру. Проблемы, возникающие в процессе нашей деятельности мы решаем сообща, благодаря чему и достигаем очень высоких результатов.

Традиционно, при работе с российскими нефтегазовыми компаниями отношения выстраиваются по образу «Заказчик - Подрядчик», т.е. мы вам платим деньги, так что будьте любезны делать свою работу. В результате такого подхода возникает множество проблем, решить которые при резком разграничении ответственности, полномочий и информации становится невозможно.

Мы были приятно удивлены при первом опыте работы со специалистами компании SPD, любую возникшую в процессе работ проблему представители SPD вместе с представителями нашей компании пытаются выявить, обсудить, наметить ряд совместных мероприятий по дальнейшему совершенствованию работ с привлечением своих ресурсов и ресурсов подрядных организаций.

Командный дух взаимодействия в решении общих проблем заказчика и подрядчика показывает свою состоятельность на примере сотрудничества наших компаний. За достаточно короткий период времени при плотном контакте наших специалистов мы достигли достаточно серьезных результатов и определили для себя тренд развития дальнейших отношений.



Рис. 1. Представители компании SPD и КНГФ после успешно проведенных работ на скважине

На начальном этапе развития нашего сотрудничества, комплекс ГИС, необходимый для детального изучения геологического разреза месторождений SPD, мы выполняли за четыре спускоподъемных операции. Методы ГК + 2ННК-т, ГГКп, кавернометрия, ВИКИЗ, АК прописывались отдельными приборами поочередно. В результате длительного труда специалистов ОАО «Когалымнефтегеофизика» и наших партнеров ООО «Нефтегазгеофизика», мы достигли поставленной задачи и комплексом «Combotool» на сегодняшний день проводим исследования на скважинах SPD и других нефтегазовых компаний.

В дополнение к каротажу за одну спускоподъемную операцию необходимо было организовать выдачу данных ГИС на месторождении полевым геологам для принятия оперативного решения. Основным требованием заказчика была достоверность и целостность данных. В каротажную диаграмму необходимо было включить данные по скважине, каротажу, схематичное изображение конструкции скважины и комплекса «Combotool», кривые ГИС в интервалах детальных и общих исследований, а так же сопоставление основного и повторного замеров. Предварительно данные каротажа должны быть скорректированы с учетом влияющих факторов. На сегодняшний день основные требования заказчика успешно решены специалистами ОАО «Когалымнефтегеофизика» совместно с нашими партнерами.

Следующим этапом было повышение надежности и информативности комплекса «Combotool». И с этой задачей специалисты ОАО «Когалымнефтегеофизика» совместно с нашими партнерами справились хорошо. Количество отказов аппаратуры входящей в состав комплекса «Combotool» значительно уменьшилось по сравнению с начальными показателями. На ряду с повышением надежности работы комплекса, проведен ряд мероприятий по повышению информативности гамма-гамма плотностного каротажа, ВИКИЗ. Проводиться комплекс работ по повышению достоверности измерения глубины. Рассматриваются возможности повышения информативности и достоверности данных

нейтрон нейтронного каротажа. Нашими специалистами ведутся работы по снижению погрешности измерения плотности горных пород. Работы по данным направлениям продолжаются, и уже сегодня мы достигли оптимистичных результатов.

На рис. 2 показана эволюция развития каротажа на скважинах SPD. На начальной стадии работ в большинстве случаев проводили исследования за четыре спускоподъемные операции, лишь в некоторых случаях нам удавалось провести весь комплекс за одну СПО, при этом непроизводительные затраты времени при производстве каротажных работ были достаточно существенными. В дальнейшем, в результате упорного труда сплоченной команды профессионалов компании SPD и КНГФ, нами были достигнуты положительные результаты по всем направлениям деятельности. На сегодняшний день мы научились проводить расширенный комплекс ГИС меньше чем за 5 часов, что значительно сократило время простаивания скважин заказчика.

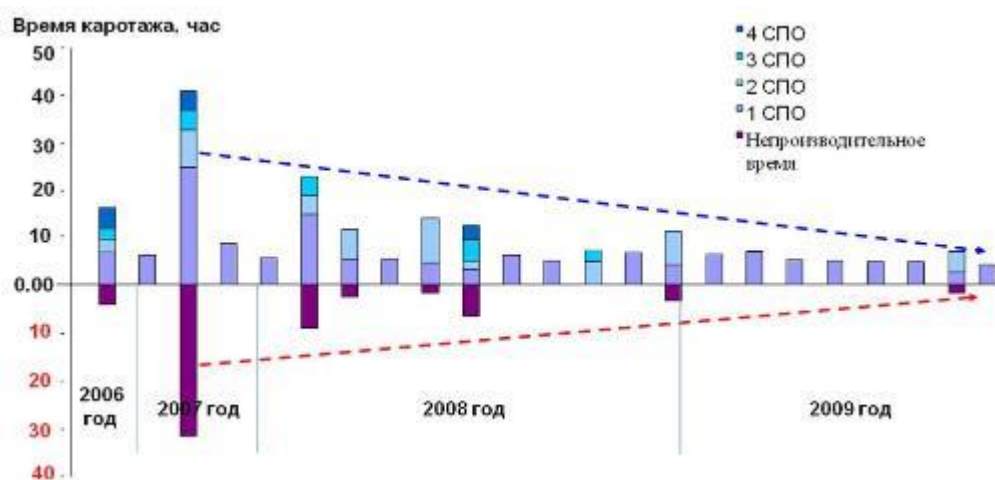


Рис. 2. График развития технологий геофизических исследований скважин компанией ОАО «КНГФ» на скважинах SPD

На этапе начала сотрудничества SPD – КНГФ, был заключен контракт на проведение геофизических исследований в открытом стволе. В процессе развития отношений, к данному контракту были заключены дополнительные соглашения.



Рис. 3. Динамика развития сотрудничества компаний SPD и КНГФ в области расширения спектра оказываемых геофизических услуг

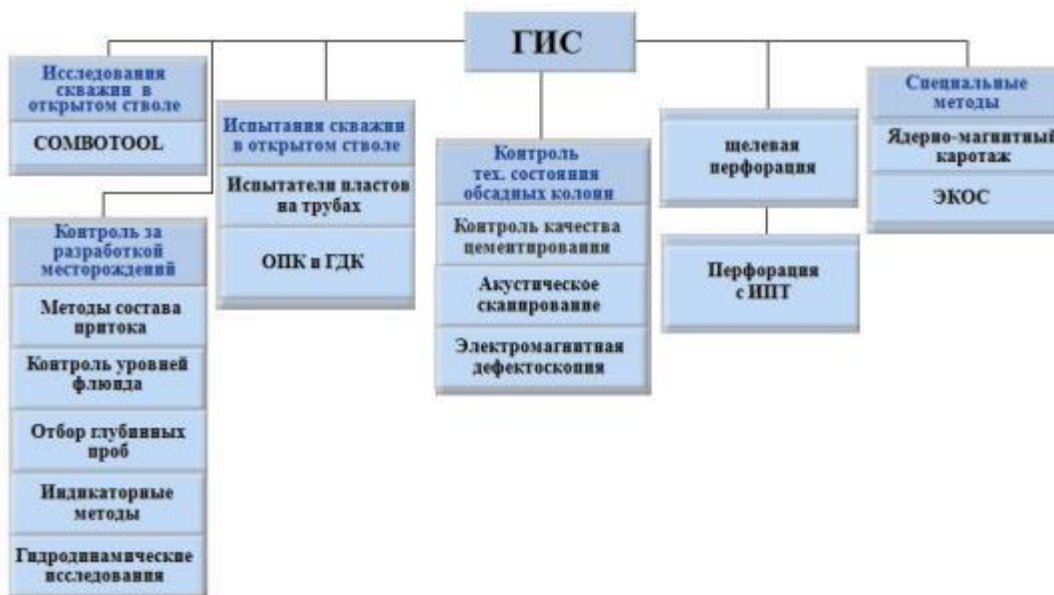


Рис. 4. Перечень геофизических услуг проведенных на скважинах SPD

В результате периодических совместных обсуждений проблем возникающих на скважинах SPD, специалисты ОАО «Когалымнефтегеофизика» искали пути решения поставленных перед ними задач. В настоящее время мы провели на скважинах SPD четырнадцать различных технологий исследования (рис. 3, 4), с целью решения широкого спектра задач. Некоторые технологии нашими специалистами применялись впервые при работах на скважинах SPD, и не всегда, к сожалению мы имели положительные результаты. Опыт доставки геофизических приборов на забой в сильно пологих скважинах системой трактор «ГЕОГОР» не принес должного эффекта и эта технология требует дальнейшего развития.

Хотелось бы отметить заинтересованность руководства и персонала компании SPD во внедрении новых технологий, а так же их терпимость к сложностям, возникающим в результате экспериментальных работ. Но благодаря упорству и терпению руководства и специалистов наших компаний мы постоянно развиваемся, эволюционируя в области взаимовыгодного сотрудничества.

Значительным прогрессом в развитии взаимовыгодного сотрудничества со стороны руководства SPD послужила бонусная система мотивации персонала участвующего в выполнении каротажа. В случае получения достоверного и качественного материала ГИС за оптимально короткое время персонал полевой партии, успешно выполнивший работы получает от SPD дополнительную денежную премию, напрямую зависящую от достигнутых результатов.

Дополнительным стимулом для развития взаимовыгодного сотрудничества в наших отношениях послужило заключение долгосрочного контракта. Уверенность в завтрашнем дне, позволяет нам активизировать все свои ресурсы для достижения высоких результатов в области повышения качества оказываемых сервисных услуг, оптимизации производственных процессов и улучшения организации труда.

Опыт нашей работы на скважинах компании «Салым Петролеум Девелопмент» доказывает:

- комбинация Российских достижений в области геофизических исследований с опытом мировых нефтегазовых компаний однозначно приводит к повышению конкурентной привлекательности отечественных сервисных компаний нефтегазового сектора;
- знакомство с технологиями бурения, освоения и разработки месторождений нефтяного концерна «SHELL» позволит в будущем Российским геофизическим компаниям более уверенно выходить на международный рынок;
- опыт создания базы для командной работы заказчика с подрядчиком, совместное решение возникающих в производственном процессе проблем, ориентация на долгосрочное сотрудничество доказывают состоятельность данного подхода и ведут к высоким показателям во всех сферах деятельности компаний.